

KBH.

12. februar 2016

Anke Stubsgaard, SEGES, Økologi

TEMAWORKSHOP: CIRKULERING AF NÆRINGSSTOFFER MELLEM BY OG LAND

Den Europæiske Landbrugsfond for Udvikling af Landdistrikterne:
Danmark og Europa investerer i landdistrikterne

LDP 2020



Den Europæiske Landbrugsfond
for Udvikling af Landdistrikterne



Miljø- og Fødevareministeriet
NaturErhvervstyrelsen

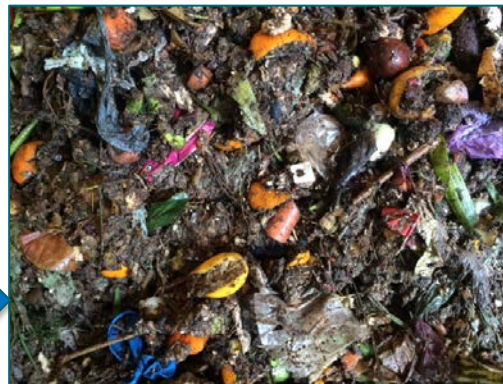


ØKOLOGER PÅ JAGT EFTER NÆRINGSSTOFFER



Fra studietur til Holland i 2014

NÆRINGSSTOFFERNE KOMMER IKKE RETUR



BEHOVET FOR GØDNING TIL ØKOLOGI ANNO 2016

Mængden af konventionel husdyrgødning vil falde, bl.a. fordi økologerne ønsker at arbejde med recirkulerede næringsstoffer fra byerne fremfor konventionel gylle.

Det øger behovet for ny gødning.

Mange potentielle nyomlæggere på Sjælland og Lolland-Falster

Det øger behovet for ny gødning.

INGEN VÆKST I ØKOLOGI UDEN FLERE NÆRINGSSTOFFER!

VI ARBEJDER MED BARRIERER FOR BRUG AF RECIRKULEREDE GØDNINGSPRODUKTER

Hvem tager tæten?

Forbrugerne

Hvor skal anlægget stå?

Økologiens grænseværdier

Bilag 1 i Vejledning om økologisk landbrug

Brancheaftaler

Konkurrence fra konventionelt landbrug

Den konventionelle svinegylle er en effektiv N-kilde

HUSHOLDNINGSAFFALD ER EN RESSOURCE SOM FORTSAT ER "LEDIG" FOR BRUG I ØKOLOGISK LANDBRUG



SAMTIDIG GÅR KOMMUNERNE I GANG MED AT UNDERSØGE MULIGHEDERNE FOR SORTERING OG GENANVENDELSE AF HUSHOLDNINGSAFFALDET



ØKOLOGIENS GRÆNSEVÆRIER SKABER UDVIKLING - OG STOLTHED

Parametre	Grænseværdier i mg/kg ts	
	Slambekendtgørelsen	Husholdningsaffald, Vejledning om økologisk jordbrugsproduktion jan 2016
Cadmium	0,8	0,7
Chrom	100	70
Chrom (VI)		Ikke påviselig
Nikkel	30	25
Bly	120	45
Zink	4.000	200
Kobber	1.000	70
Kviksølv	0,8	0,4

PUNKTER TIL MØDET I DAG

- Slutmål
- Aktiviteter
- Projektets tidsramme
- Deltagere

SLUTMÅL

- ” at teste betaversioner af løsninger og udbrede det, der virker bedst” ...
- Betaversioner: sortering, forarbejdning af affaldet, dyrkning.
- Business cases for økonomisk effektive løsninger.
- Kvalitetsgødning (renhed og gødningsværdi)
- VE: Omstilling til fossilfri energi
- Closing the loop
- Samskabelse – empowerment af borgere
- Direkte kontakt med 20.000 borgere. Xx ton ud/år. Xx energi. Xx affaldsselskaber

AKTIVITETER

- Initiere og organisere logistik og samarbejde i hele cirklen
- Demonstrere robuste løsninger til at lukke kredsløbet i praksis
- Hotline for alle interessenter ang. de udfordringer, der opstår i alle led i kæden
- Vedvarende og vedholdende dialog
- Interview af borgere

Formidling:

- Cases om recirkulering – storytelling – film – hjemmeside/facebook, landsdækkende medier, skraldebilerne, outdoor reklamer,

NUVÆRENDE DELTAGERE

Anke Stubsgaard	SEGES
Margrethe Askegaard	SEGES
Susanne Lindeneg	Københavns Kommune
Jacob Arp Fallow	Roskilde Kommune
Steffen Blume	Gefion Eoadvice
Lars Holdensen	Landbrug&Fødevarer
Kirsten Lund Jensen	Landbrug&Fødevarer
Bruno Sander Nielsen	Landbrug&Fødevarer
Karin Kindt-Larsen	Landbrug&Fødevarer
Inge Werther	DAKOFA
Michael Tersbøl	Økologisk Landsforening
Bjarne Hansen	Økologisk Landsforening
Jens Peter Mortensen	Danmarks Naturfredningsforening
Ida Leisner	ARC, Amager Ressource Center
Henrik Hauggaard Nielsen	RUC
Henrik Wejding	AffaldPlus
Mathias Vang Vestergaard	KL / Fødevarefællesskab

FLERE DELTAGERE INVITERES?

- ”hvor er biogasanlægget”
- Universiteters viden
- Fødevarefællesskab
- Kommuner/Affaldsselskaber: Vestforb. & Karanoveren?/
- biovækst inddrages undervejs